

LE BINOCULAIRE



QUELQUE PART DANS UNE ARMOIRE DE L'ÉCOLE, BINO ATTEND PATIEMMENT DE SERVIR À NOUVEAU...



UN JOUR, QUELQU'UN OSE RETIRER SON PROTECTEUR ...

PAUVRE BINOCULAIRE, IL AVAIT ÉTÉ OUBLIÉ DEPUIS BELLE LURETTE...

JE VOUDRAIS TELLEMENT REPRENDRE DU SERVICE...

AINSI, AUJOURD'HUI, IL S'EN VA EN CLASSE!



ENFIN!

DANS QUELQUES INSTANTS, BINO SERA EN CLASSE.

MAIS
COMMENT
VAIS-JE M'Y
RENDRE???



UN DES PIRES DANGERS POUR LE BINOCULAIRE, C'EST SON TRANSPORT.

IL EST
LOURD...

PIRE ENCORE,
IL EST FRAGILE!

IL EST
DIFFICILE À
SAISIR...



LA POTENCE?

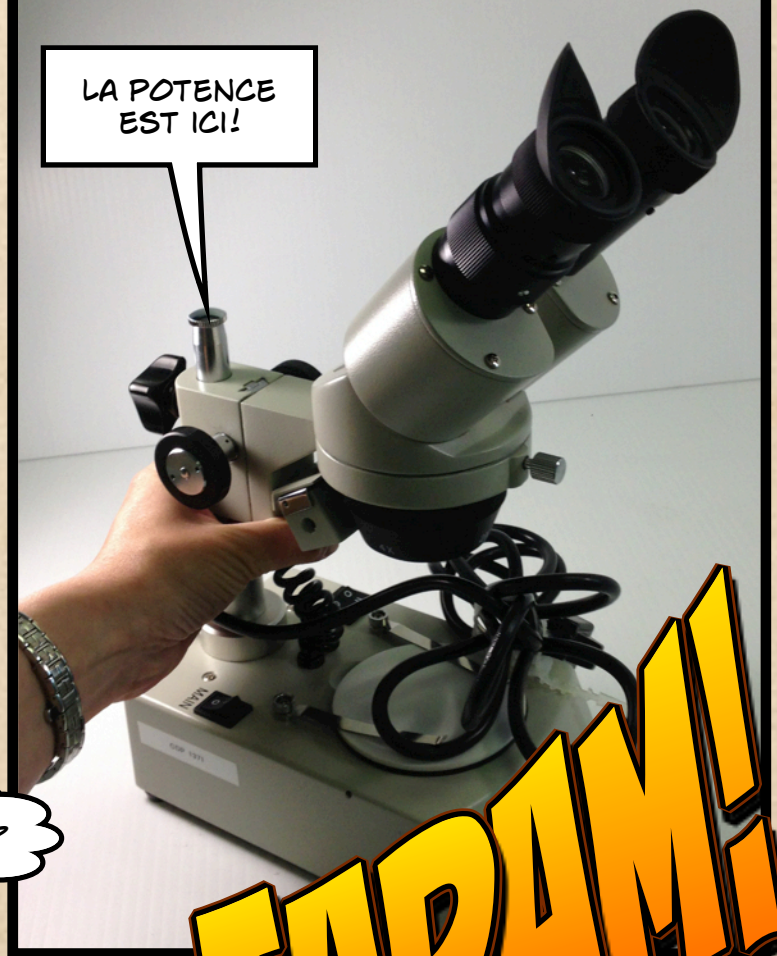
POUR FACILITER CETTE TÂCHE, IL FAUDRA
DONC LE PRENDRE PAR LA POTENCE.

LA POTENCE, C'EST LA PARTIE ARRIÈRE DU
BINOCULAIRE. ELLE SE TROUVE ENTRE LE
SOCLE ET LA TÊTE DU BINOCULAIRE.

SAIT-ON
COMMENT ME
TRANSPORTER???

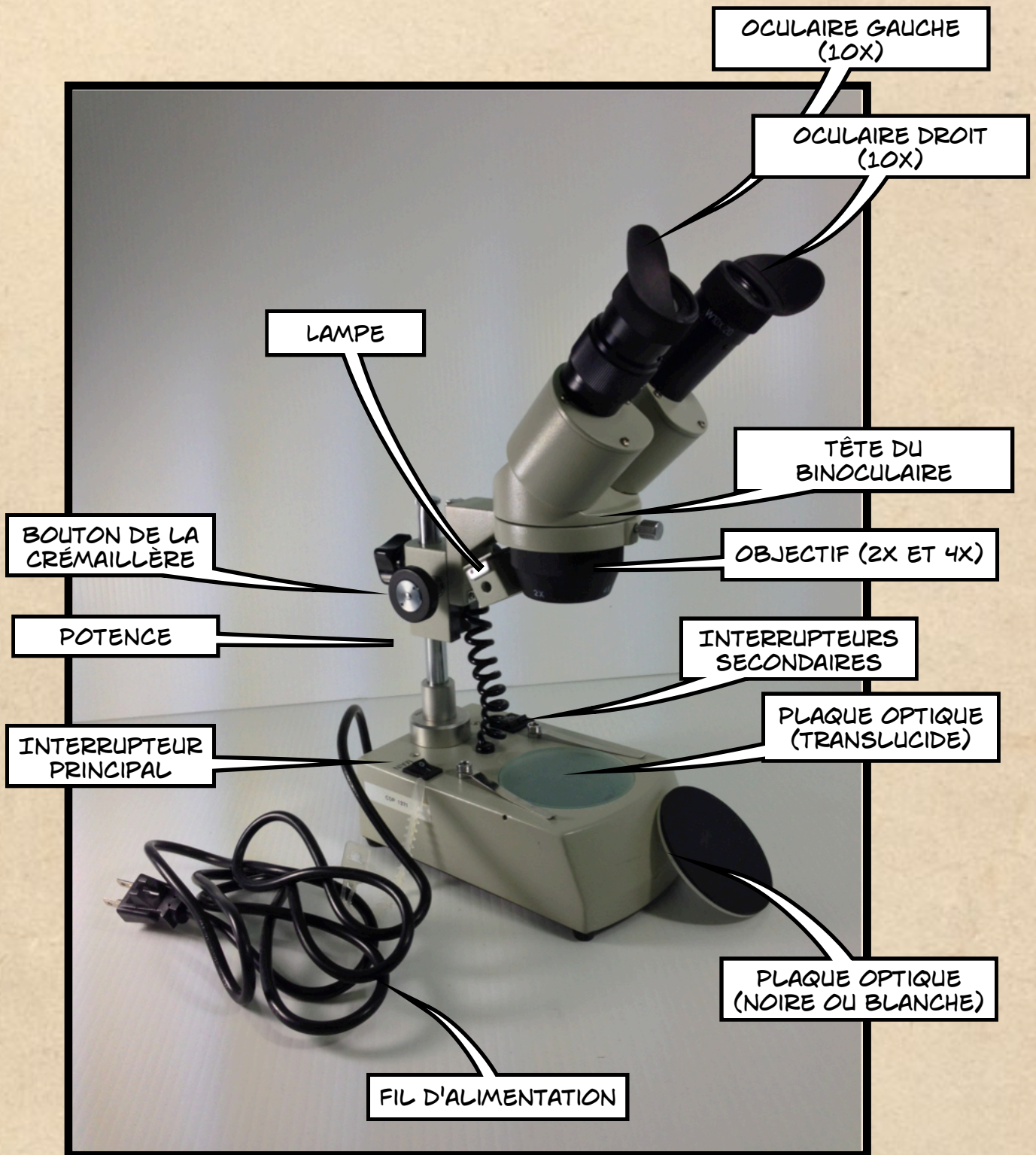


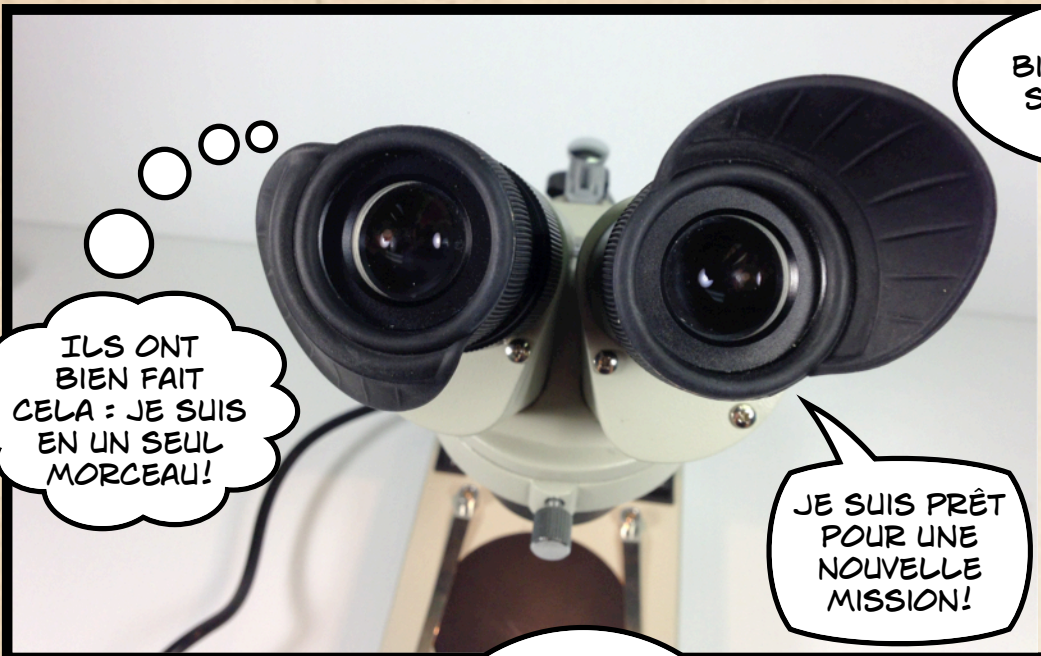
LA POTENCE
EST ICI!



TADAM!

L'ANATOMIE DU BINOCLULAIRE





ILS ONT BIEN FAIT CELA : JE SUIS EN UN SEUL MORCEAU!

JE SUIS PRÊT POUR UNE NOUVELLE MISSION!

UN BINOCULAIRE, ÇA SERT À QUOI AU JUSTE ???

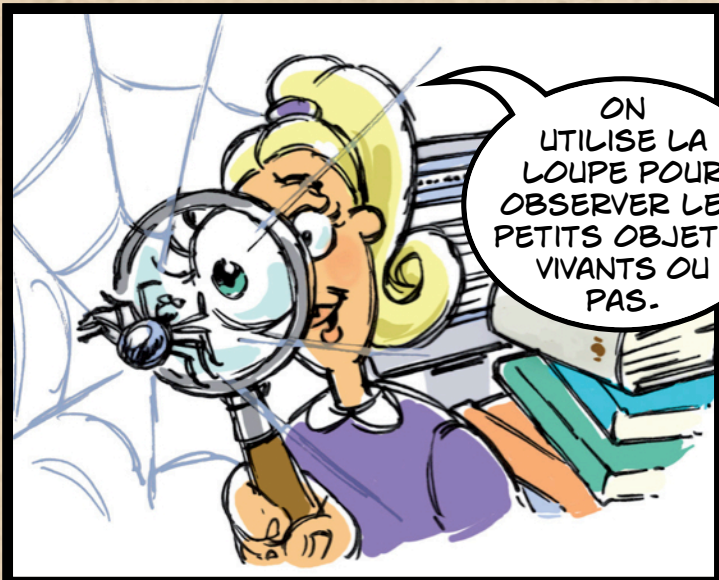


UN BINO, C'EST COMME UNE LOUPE. IL SERT À VOIR PLEIN DE CHOSES QUE MES YEUX NE PEUVENT PAS DISTINGUER.



LA LOUPE EST UN INSTRUMENT D'OBSERVATION. ELLE NOUS PERMET D'OBTENIR UNE IMAGE AGRANDIE DE PETITS OBJETS.

UNE LOUPE A UN SEUL GROSSISSEMENT.



ON UTILISE LA LOUPE POUR OBSERVER LES PETITS OBJETS, VIVANTS OU PAS.

LE BINOCULAIRE EST AUSSI UN INSTRUMENT D'OBSERVATION. IL PERMET DE VOIR EN STÉRÉOSCOPIE (3D).

SON GROSSISSEMENT EST DE 20X OU 40X.



POUR VOIR DES OBJETS ENCORE PLUS PETITS, ON UTILISE UN MICROSCOPE. CEUX QU'ON UTILISE DANS LES ÉCOLES SECONDAIRES PERMETTENT UN GROSSISSEMENT JUSQU'À 400X!



PLACE-MOI SUR UNE TABLE DE SORTE QUE TU PUISSES REGARDER DANS MES OCULAIRES.

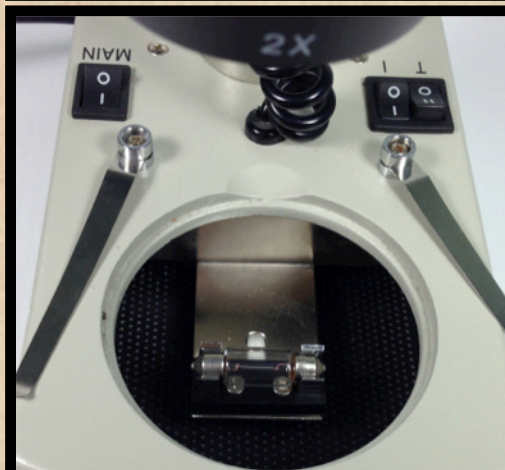
← RETIRE MA CAPE ANTI-POUSSIÈRE.

BRANCHE-MOI CORRECTEMENT.



À L'AIDE DES INTERRUPTEURS, ALLUME LES AMPOULES NÉCESSAIRES.

IL NE FAUT PAS HÉSITER À MODIFIER L'ÉCLAIRAGE POUR VÉRIFIER SI TU VOIS MIEUX OU SI TU VOIS AUTRE CHOSE!



IL Y A UNE AMPOULE SOUS LA PLAQUE OPTIQUE. AVEC LA PLAQUE TRANSLUCIDE, ON L'UTILISE POUR VOIR EN TRANSPARENCE.



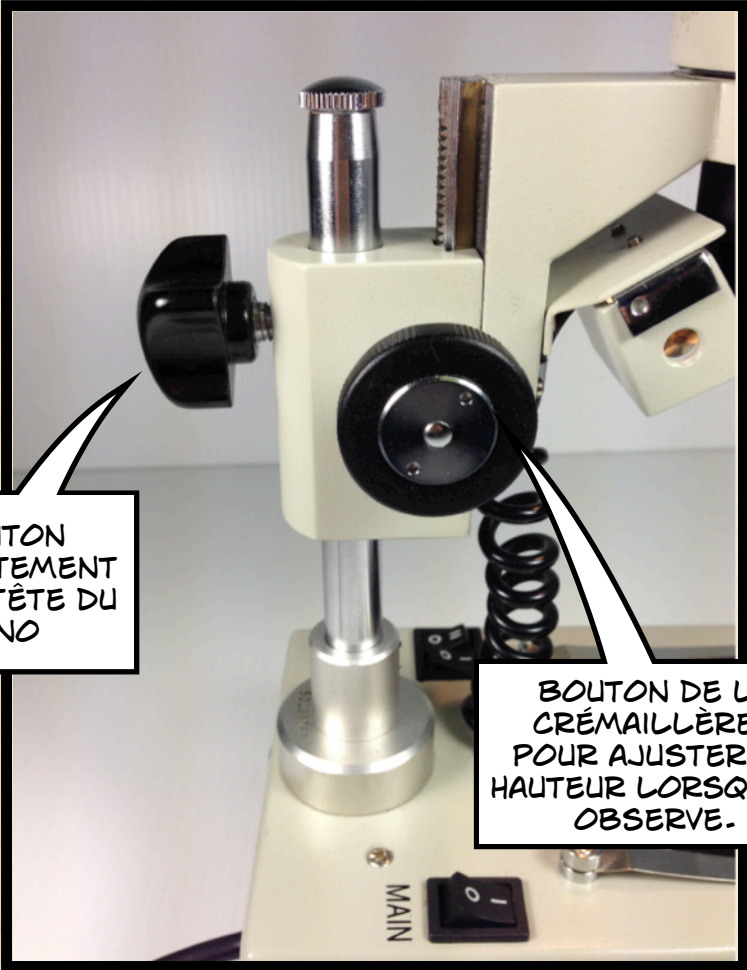
ET UNE AUTRE SUR LA TÊTE. ELLE ÉCLAIRE LE DESSUS DES OBJETS.



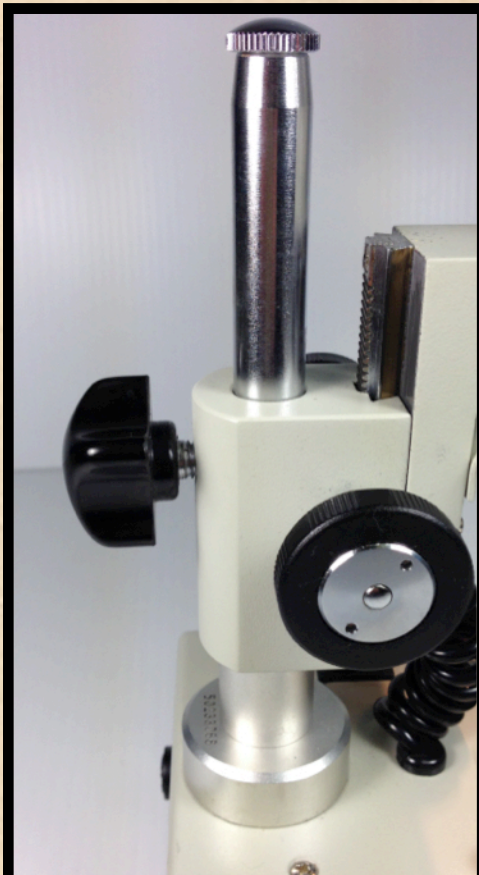
ENSUITE, IL FAUT COMPRENDRE LE FONCTIONNEMENT DES BOUTONS QU'ON VISSE ET DÉVISSE...



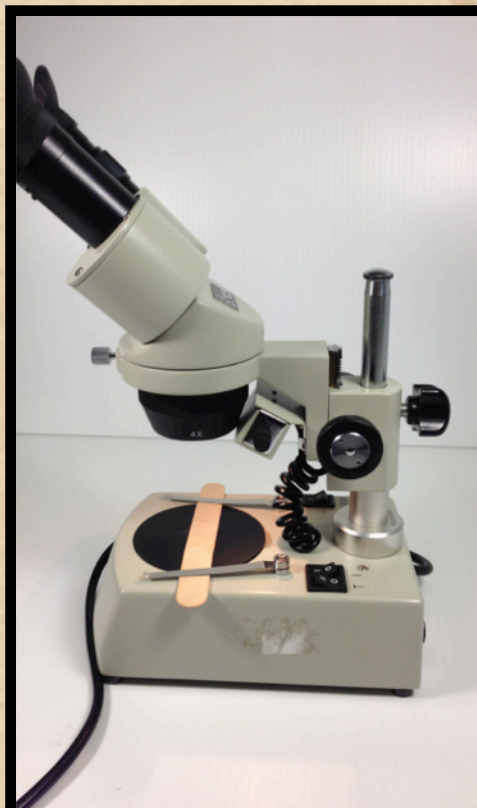
BOUTON
D'AJUSTEMENT
DE LA TÊTE DU
BINO



BOUTON DE LA
CRÉMAILLÈRE :
POUR AJUSTER LA
HAUTEUR LORSQU'ON
OBSERVE.



ON PEUT DESCENDRE LA
TÊTE DU BINO AU MAXIMUM.



CETTE POSITION DE LA
TÊTE SERA UTILE POUR DES
OBJETS PLUS MINCES.



MAIS ON PEUT AUSSI MONTER
LA TÊTE AU MAXIMUM!



CETTE POSITION EST
NÉCESSAIRE POUR LES
OBJETS PLUS HAUTS!

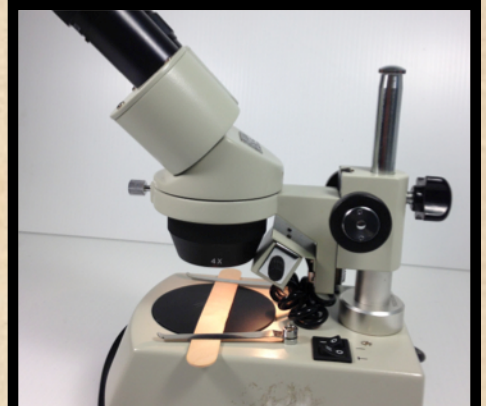
ENSUITE, ON POURRA COMMENCER
L'OBSERVATION...

PARFOIS, IL Y A UN
PROTECTEUR EN
PLASTIQUE ICI. POUR VOIR
QUELQUE CHOSE, IL
FAUT L'ENLEVER!

MAIS
ATTENTION AUX
LENTILLES QUI
SE TROUVENT
SOUS LA
TÊTE!!!



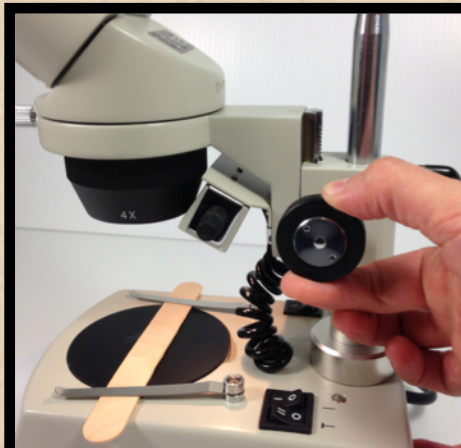
EN REGARDANT
ATTENTIVEMENT, ON PLACE
LA TÊTE LE PLUS BAS
POSSIBLE SANS TOUCHER À
L'OBJET.



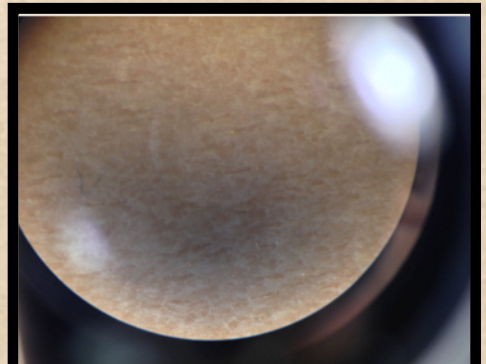
SI L'OBJET EST TRÈS
MINCE, ON PLACE ALORS
LA TÊTE LE PLUS BAS
POSSIBLE.



IL EST MAINTENANT TEMPS
DE PLACER NOS YEUX POUR
REGARDER DANS LES
OCULAIRES.



ON UTILISE LE BOUTON DE
LA CRÉMAILLÈRE POUR
REMONTER DOU-CE-MENT
LA TÊTE DU BINO.



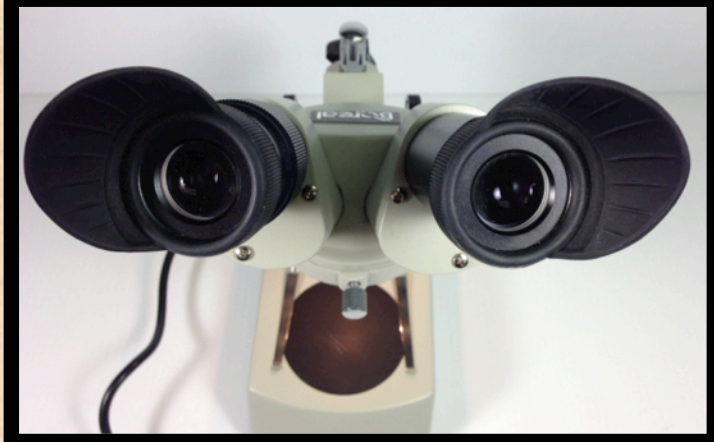
IL FAUT ÊTRE ATTENTIF.
L'IMAGE DEVIENDRA
CLAIRE.

MAIS SI L'ON VA TROP VITE,
ELLE REDEVIENDRA
FLOUE...

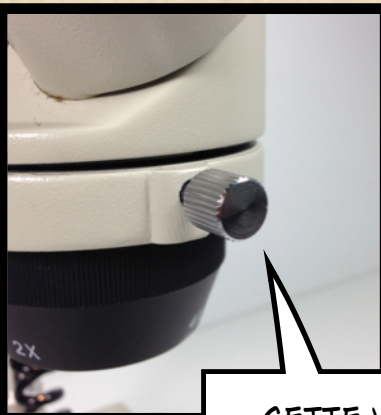
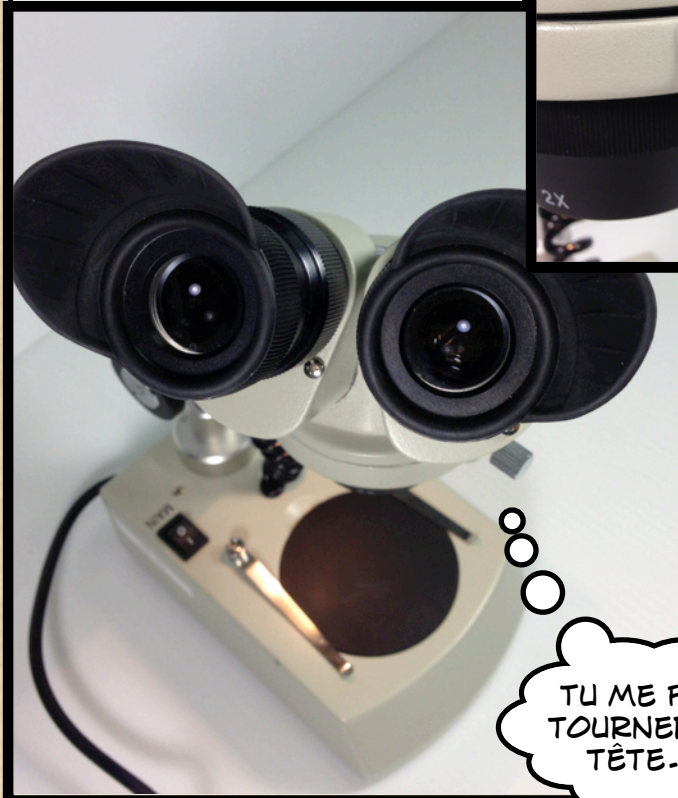
TRUCS ET ASTUCES



TU NE PEUX PAS REGARDER DANS LES 2 OCULAIRES ET BIEN VOIR? N'OUBLIE PAS QUE LA LARGEUR ENTRE LES OCULAIRES S'ADJUSTE!



TON PROF A DEMANDÉ DE NE PAS DÉPLACER LE BINO, MAIS VOUS ÊTES PLUSIEURS À REGARDER?



CETTE VIS PERMET DE FIXER LA TÊTE DU BINO. ON LA MAINTIENS TOUJOURS VISSÉE, SAUF LORSQU'ON FAIT TOURNER LA TÊTE DU BINO.

TU ME FAIS TOURNER LA TÊTE...



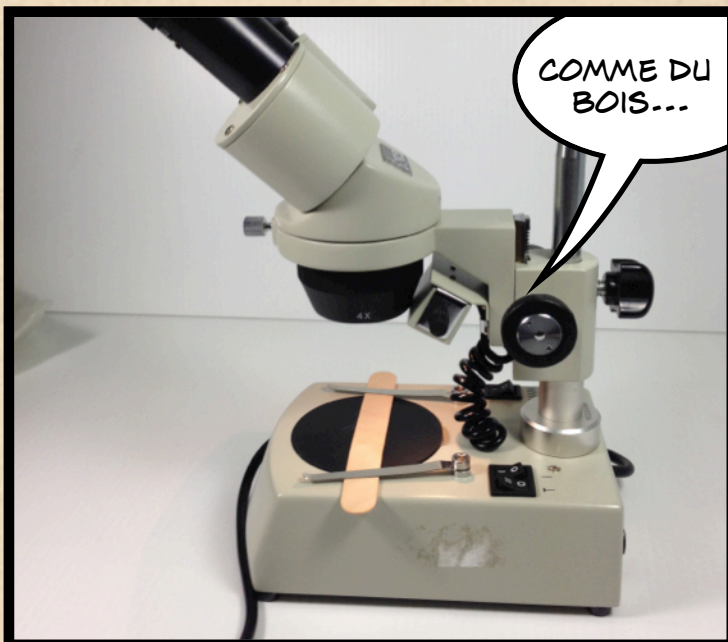
TU VEUX AUGMENTER OU RÉDUIRE LE GROSSISSEMENT? IL SUFFIT DE FAIRE TOURNER L'OBJECTIF!

À TON TOUR !

TU POURRAS MAINTENANT
REGARDER PLEIN DE CHOSES.



COMME DU
BOIS...



OU DES
BLOCS DE
MOUSSE...



ET POURQUOI PAS TES
EMPREINTES DIGITALES...



WOW!

ET POUR TERMINER...

TOUTE
BONNE CHOSE
A UNE FIN...



RANGE BIEN
MON FIL
D'ALIMENTATION.



IL FAUT PROTÉGER BINO DE
LA POUSSIÈRE...



ET ON PENSE À LE TENIR
PAR LA POTENCE POUR LE
DÉPLACER!



À BIENTÔT!